



PODER JUDICIÁRIO
JUSTIÇA DO TRABALHO
TRIBUNAL REGIONAL DO TRABALHO DA DÉCIMA REGIÃO

PROCEDIMENTO PARA CONFIGURAÇÃO DE ACESSO VIA VPN

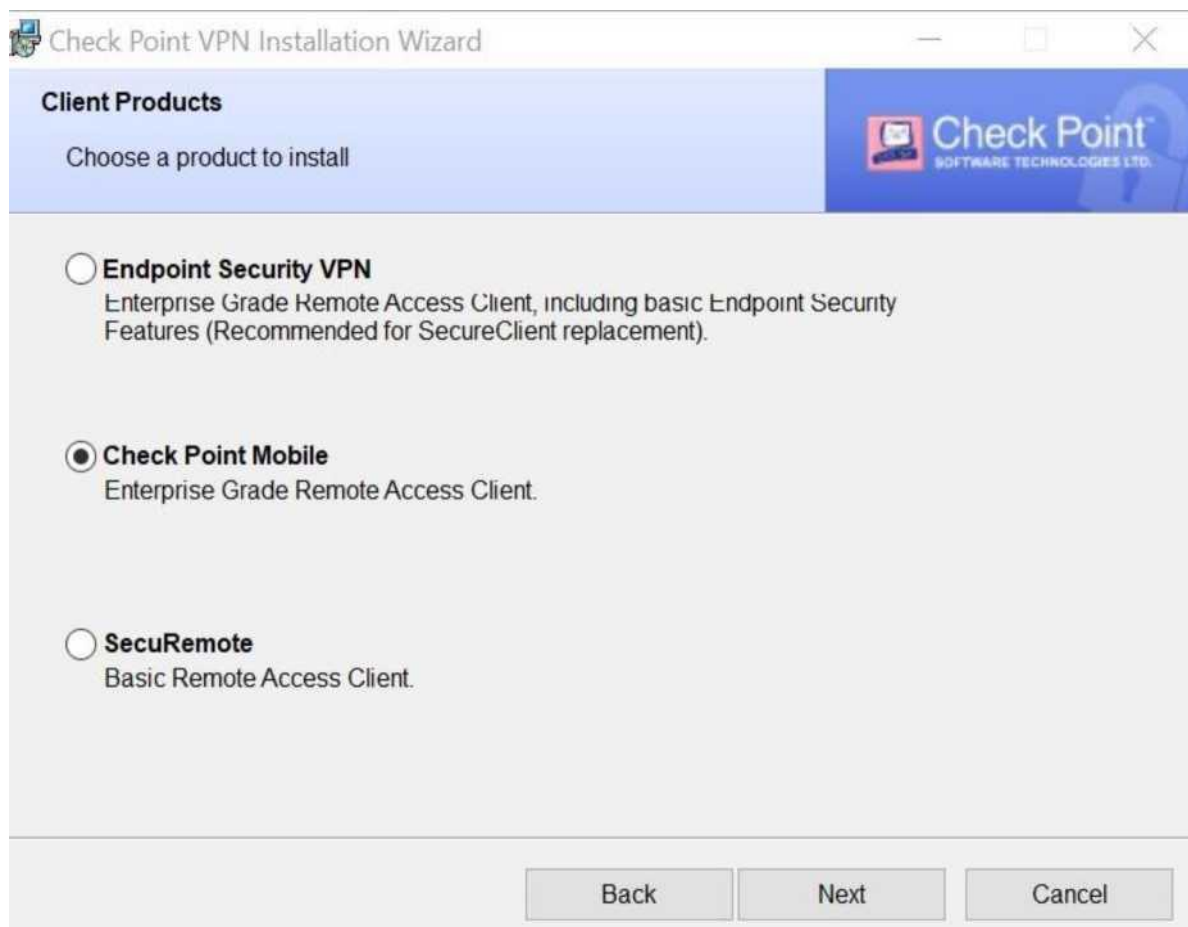
1) DOWNLOAD DO CLIENTE VPN E INSTALAÇÃO

Acesse o site oficial da Checkpoint no seguinte endereço:

<https://www.checkpoint.com/pt/products/remote-access-vpn/>

Faça o download do cliente de acordo com o seu ambiente e sistema operacional e instale-o.

Durante a tela de instalação do cliente escolha a opção “Check Point Mobile” conforme a imagem

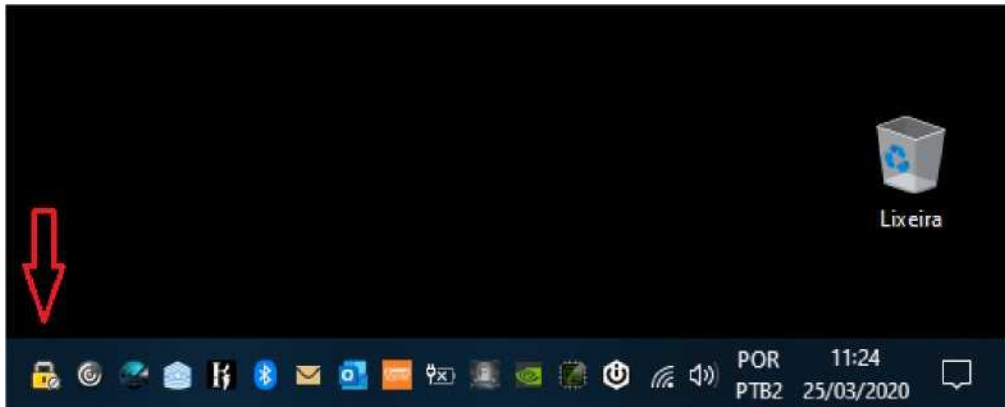




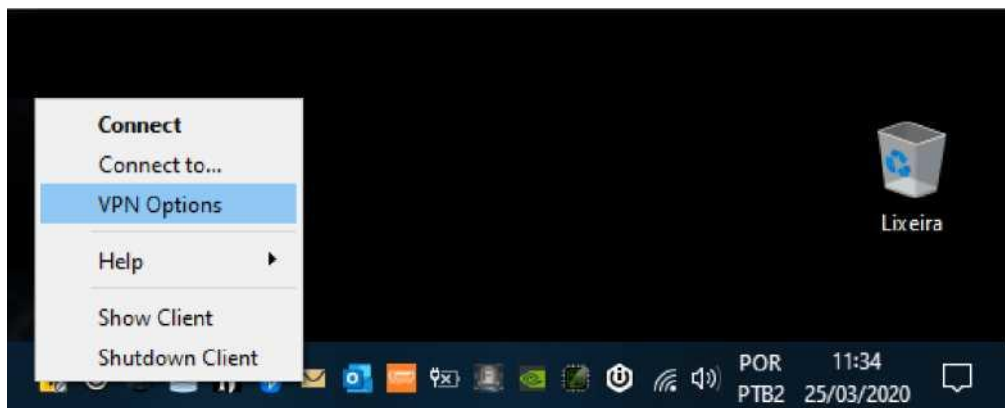
**PODER JUDICIÁRIO
JUSTIÇA DO TRABALHO
TRIBUNAL REGIONAL DO TRABALHO DA DÉCIMA REGIÃO**

2) CONFIGURAÇÃO DO CLIENTE VPN

Após a instalação, o ícone cliente VPN aparecerá na bandeja da área de trabalho, no caso em voga, Windows 10/11



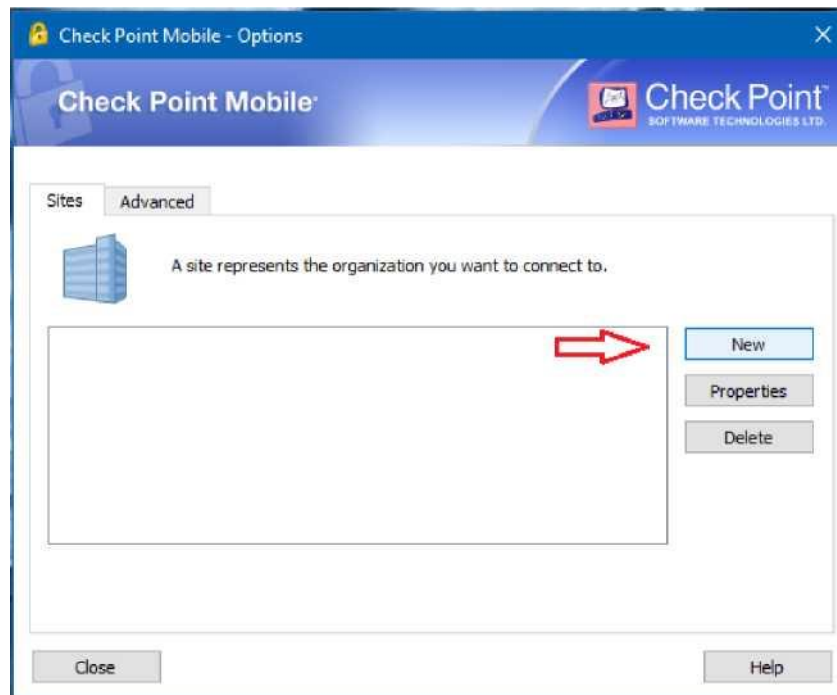
Clique com o botão direito do mouse em cima do ícone e escolha a opção “VPN Options”





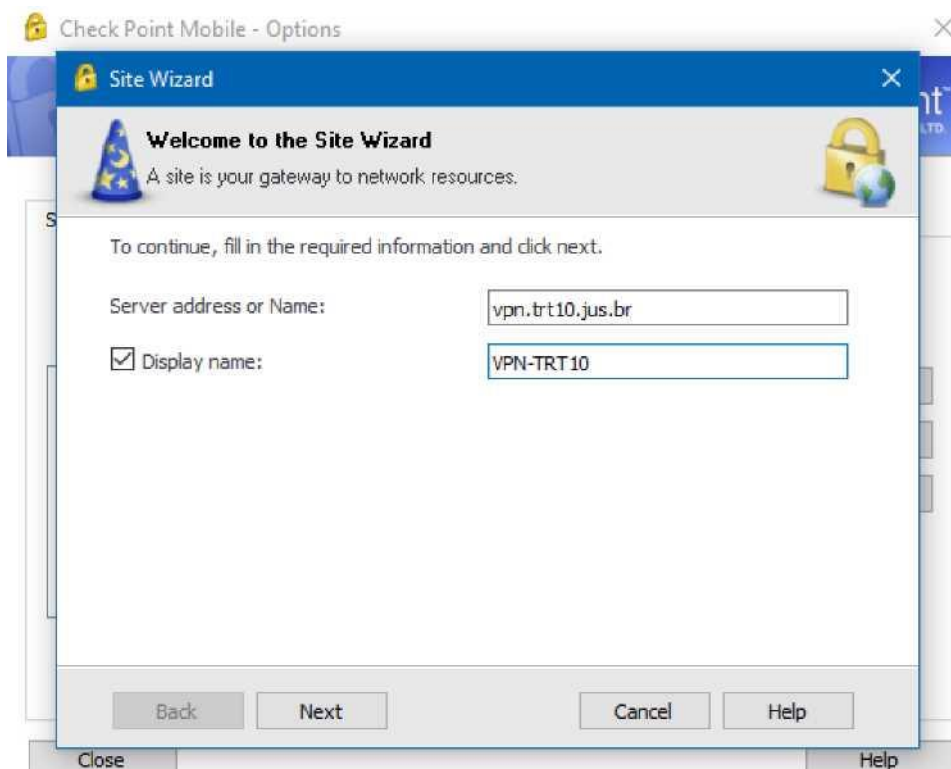
**PODER JUDICIÁRIO
JUSTIÇA DO TRABALHO
TRIBUNAL REGIONAL DO TRABALHO DA DÉCIMA REGIÃO**

Abrirá uma janela de configurações do cliente, clique em NEW



Abrirá um Wizard, logo em seguida clique em NEXT.

Na aba seguinte preencha com os dados conforme a imagem abaixo e prossiga com NEXT





**PODER JUDICIÁRIO
JUSTIÇA DO TRABALHO
TRIBUNAL REGIONAL DO TRABALHO DA DÉCIMA REGIÃO**

Na janela abaixo, selecionar o perfil MFA10 e apenas clique em NEXT

A janela "Site Wizard" apresenta o título "Login Option Selection" e uma barra de progresso. Abaixo, há uma instrução: "Please select your preferred login option from the following list". Um menu suspenso contém a opção "MFA10". Na base da janela, há botões para "Back", "Next", "Cancel" e "Help".

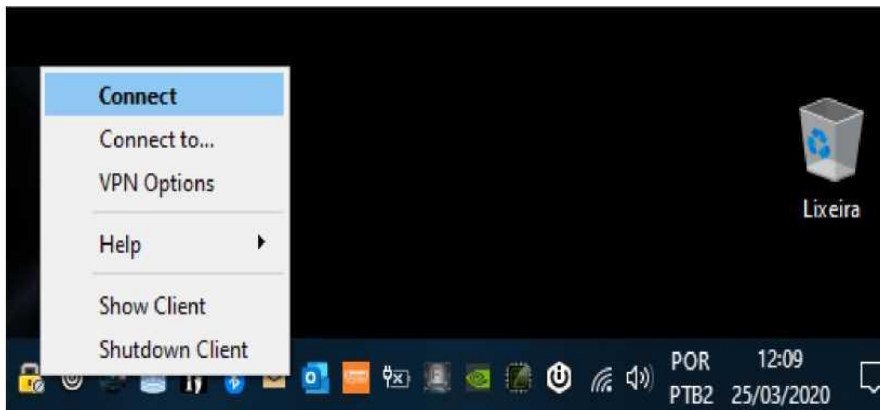
Estará finalizada a configuração, clique em FINISH

A janela "Site Wizard" exibe a mensagem "Site created successfully" em um fundo branco. À esquerda, há um ícone de duas bandeiras de xadrez. Na base da janela, o botão "Finish" está destacado com um contorno azul. Outros botões visíveis são "Back", "Cancel" e "Help".



**PODER JUDICIÁRIO
JUSTIÇA DO TRABALHO
TRIBUNAL REGIONAL DO TRABALHO DA DÉCIMA REGIÃO**

Após a finalização, irá perguntar se quer conectar ou não. Clique em **SIM**.
Caso queira posteriormente, clique com botão direito no ícone cliente VPN e escolha **CONNECT**



Nessa tela, insira a sua credencial de acesso utilizada para logar na rede do TRT

TrGUI

Check Point Mobile

Check Point
SOFTWARE TECHNOLOGIES LTD.

Site: VPN-TRT10

Authentication

Please enter your credentials:

Username:

Password:

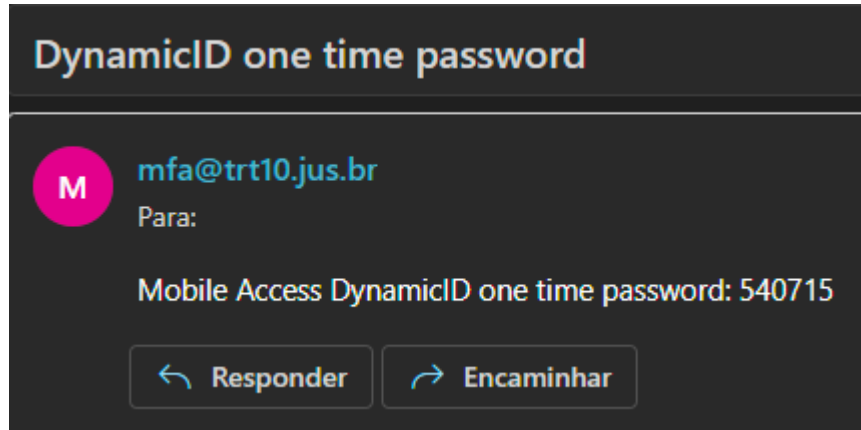
Connect Cancel Help

Selected Login Option: Standard [Change Login Option Settings](#)

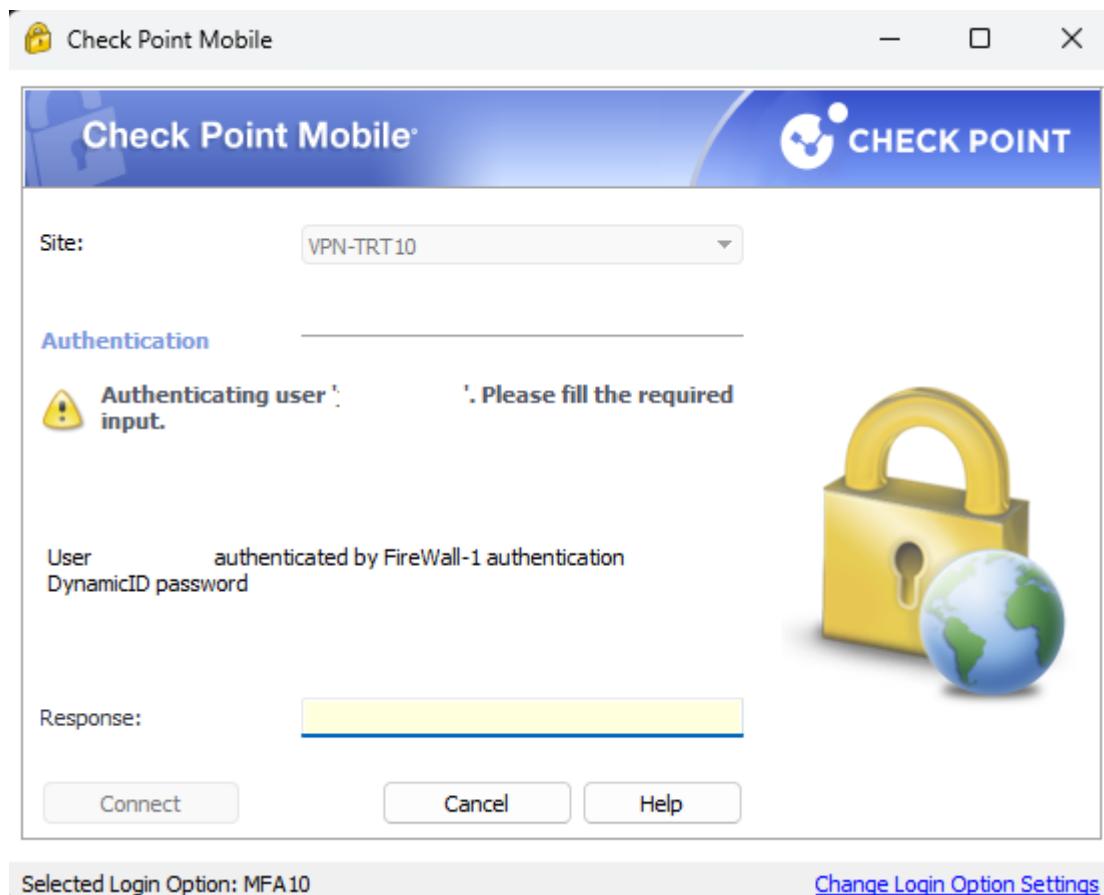


**PODER JUDICIÁRIO
JUSTIÇA DO TRABALHO
TRIBUNAL REGIONAL DO TRABALHO DA DÉCIMA REGIÃO**

Logo em seguida um TOKEN de 6 dígitos de acesso único será enviado para o e-mail funcional do usuário.



O token será inserido na tela seguinte de autenticação em Response

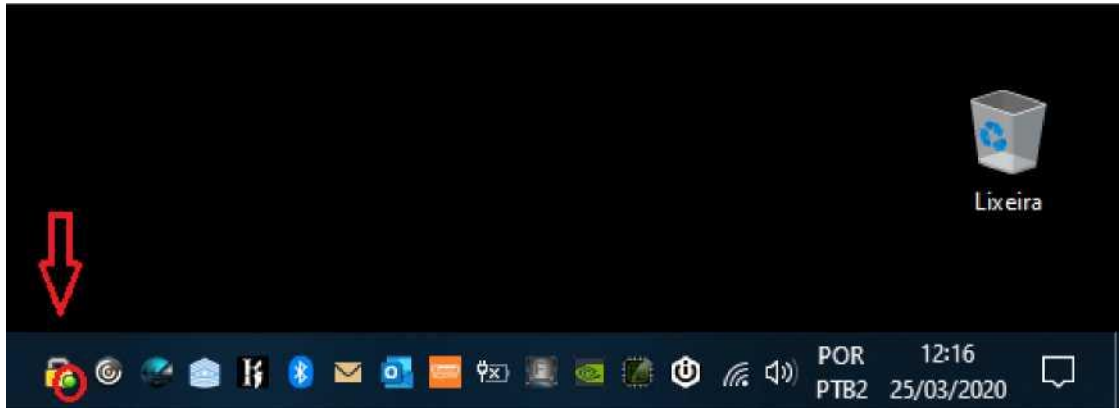


Clique em CONNECT e aguarde a conexão ser estabelecida



**PODER JUDICIÁRIO
JUSTIÇA DO TRABALHO
TRIBUNAL REGIONAL DO TRABALHO DA DÉCIMA REGIÃO**

Poderá ser verificada a conexão com sucesso pelo próprio ícone na bandeja com o sinal verde



Acesso também poderá ser feito via portal web

<https://vpn.trt10.jus.br/>

FIM