



PODER JUDICIÁRIO
JUSTIÇA DO TRABALHO
TRIBUNAL REGIONAL DO TRABALHO DA DÉCIMA REGIÃO

Instruções para impressão frente e verso com economia de toner

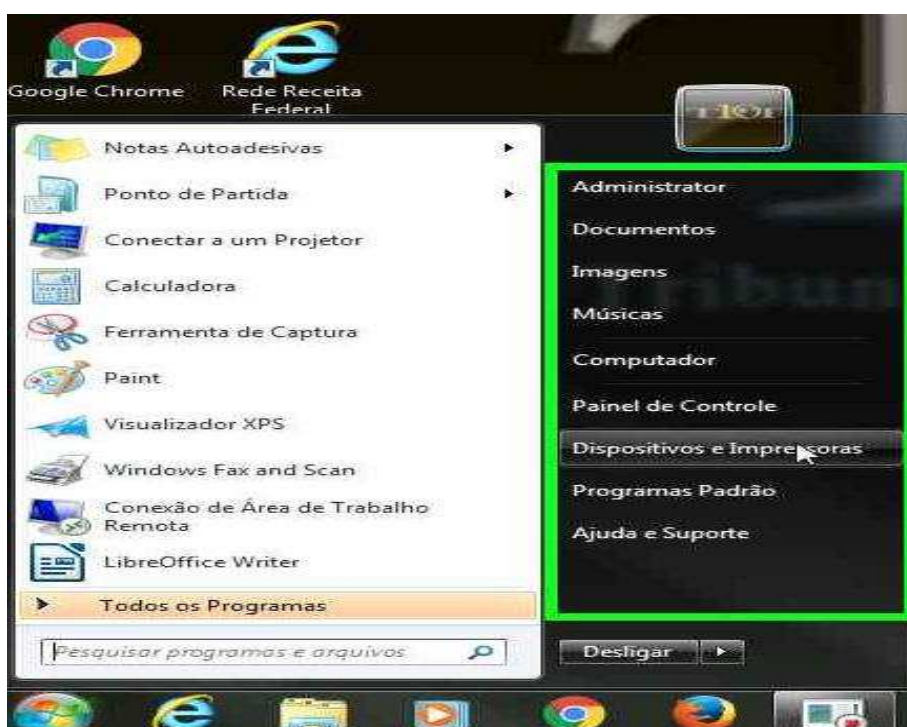
Sistema Operacional Windows 7

Modelo de Impressora **Lexmark X656de**:

1. Clique no botão iniciar do Windows;



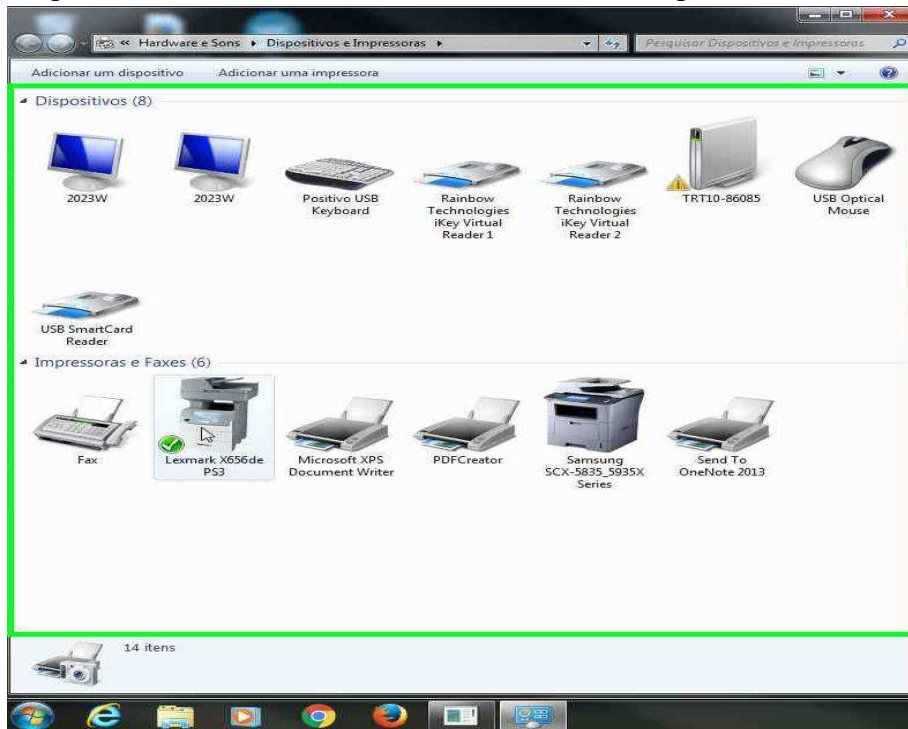
2. Clique em "Dispositivos e Impressoras";



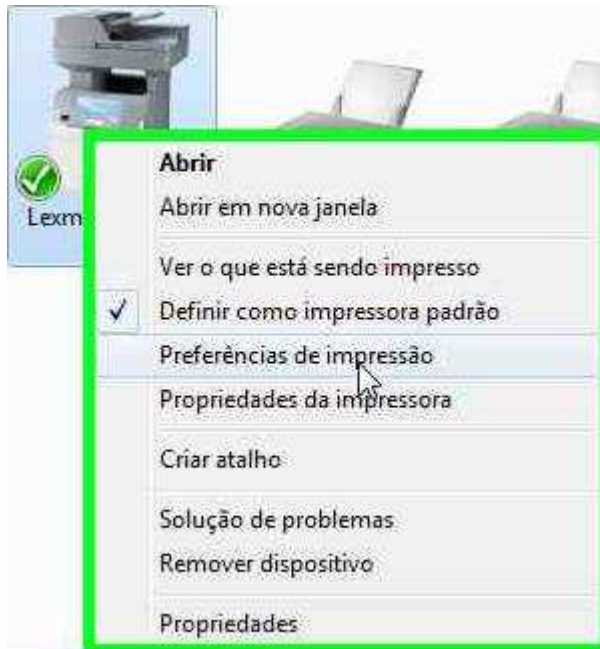


PODER JUDICIÁRIO
JUSTIÇA DO TRABALHO
TRIBUNAL REGIONAL DO TRABALHO DA DÉCIMA REGIÃO

3. Clique com o botão direito do mouse no ícone da Impressora Lexmark X656de PS3;



4. Nas opções que aparecerem, clique em "Preferências de impressão";



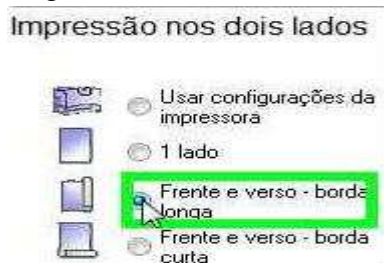


PODER JUDICIÁRIO
JUSTIÇA DO TRABALHO
TRIBUNAL REGIONAL DO TRABALHO DA DÉCIMA REGIÃO

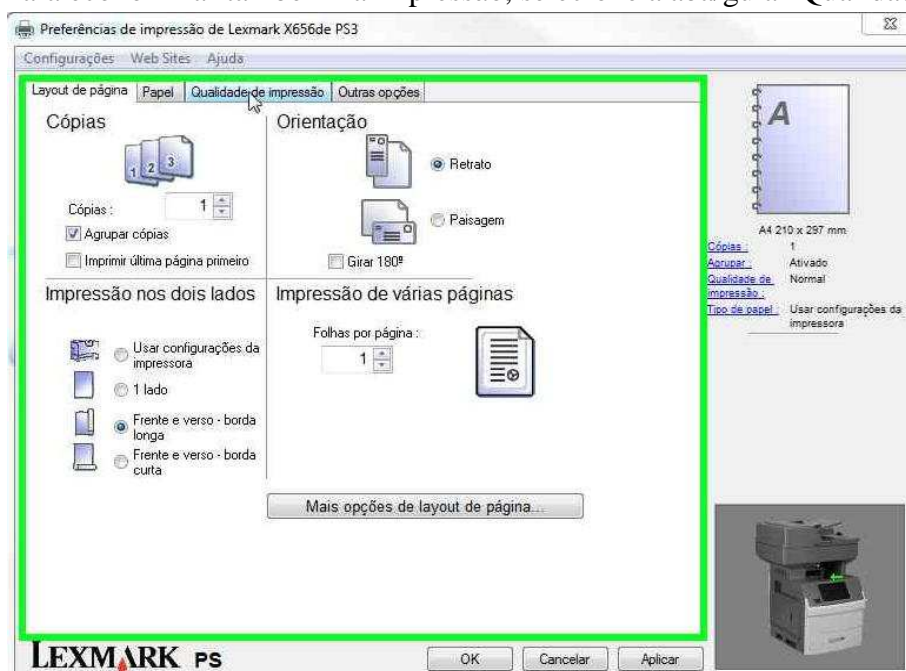
5. Selecione a aba/guia "Layout de página";



6. Procure o título "Impressão nos dois lados" e marque a opção "Frente e verso - borda longa";



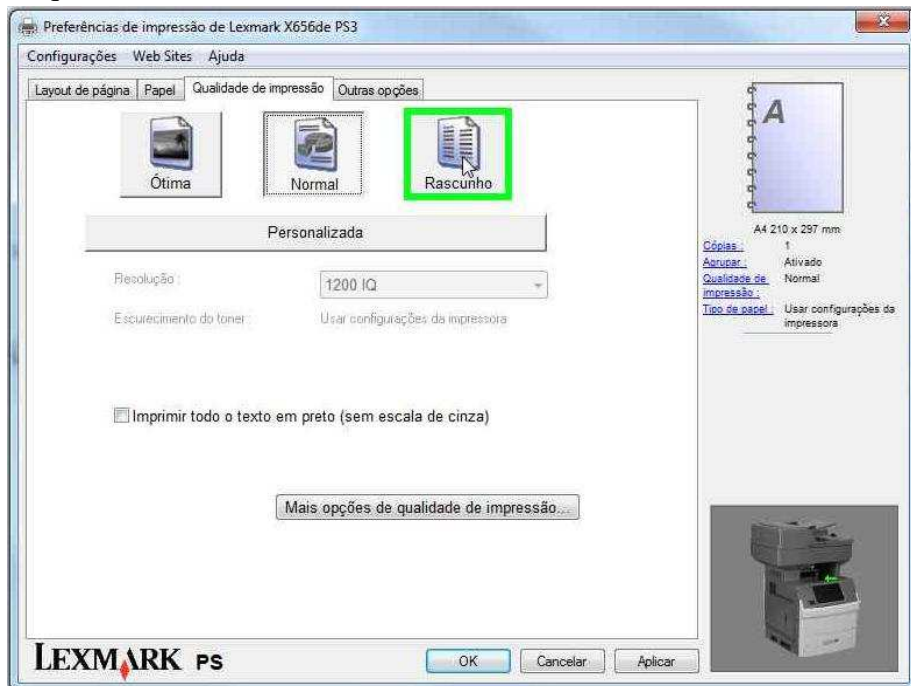
7. Para economizar também na impressão, selecione a aba/guia "Qualidade de impressão";



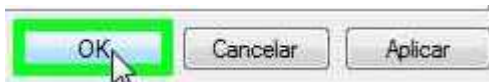


PODER JUDICIÁRIO
JUSTIÇA DO TRABALHO
TRIBUNAL REGIONAL DO TRABALHO DA DÉCIMA REGIÃO

8. Clique no ícone "Rascunho";



9. Clique no botão "OK" para confirmar o procedimento.



SECRETARIA DE TECNOLOGIA DA INFORMAÇÃO E COMUNICAÇÕES
COORDENADORIA DE SUPORTE AO USUÁRIO

CENTRAL DE SERVIÇOS DE TIC/TELEFONIA SUPORTE 10

Toda solicitação de serviços à área de Tecnologia da Informação e Comunicações e à área de Telefonia do TRT10 deverá ser realizada via Central de Serviços Suporte 10.

Canais de Comunicação:

Internet: <http://suporte10.trt10.jus.br>

E-mail: suporte10@trt10.jus.br

Telefone: (61) 3348-1250