



PODER JUDICIÁRIO
JUSTIÇA DO TRABALHO
TRIBUNAL REGIONAL DO TRABALHO DA DÉCIMA REGIÃO

Instruções para impressão frente e verso com economia de toner

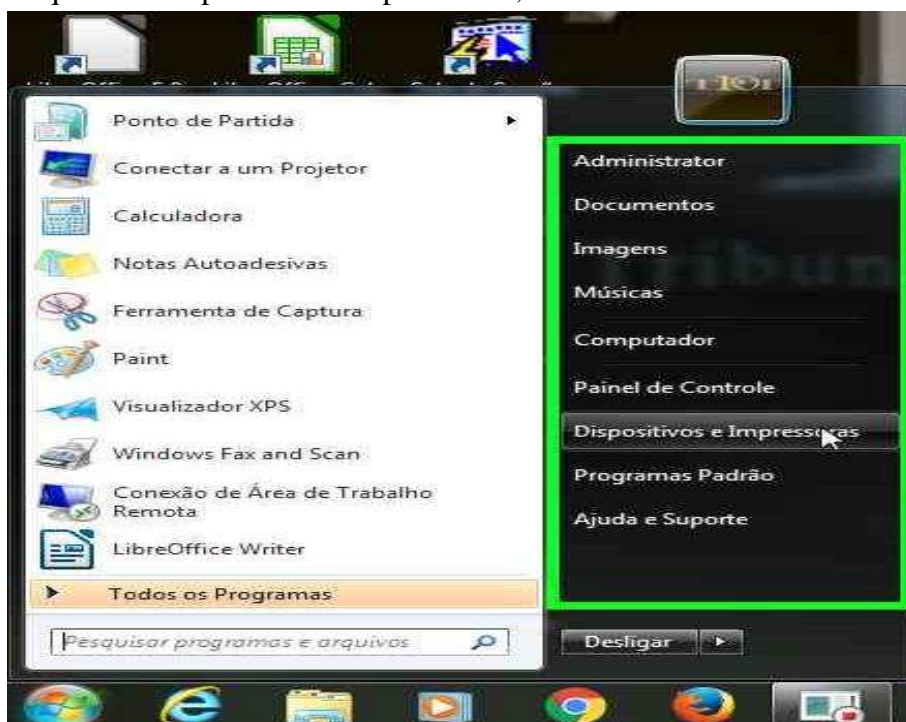
Sistema Operacional Windows 7

Modelo de Impressora **Samsung ML5010ND**:

1. Clique no botão iniciar do Windows;



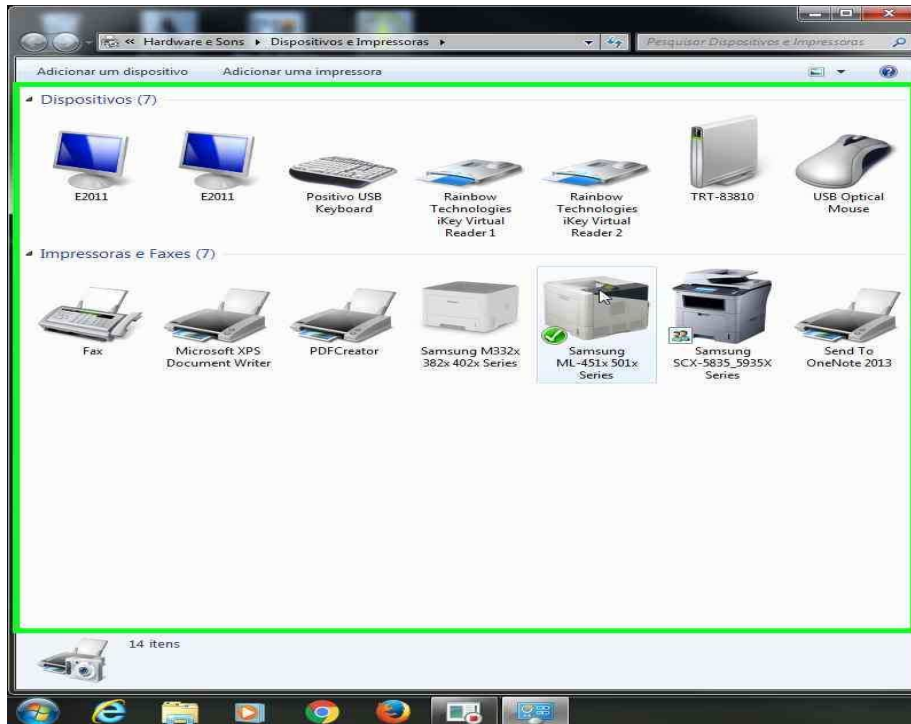
2. Clique em "Dispositivos e Impressoras";



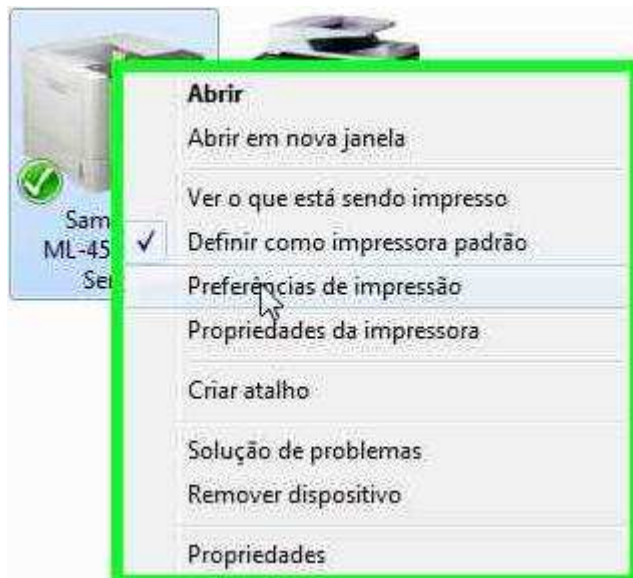


PODER JUDICIÁRIO
JUSTIÇA DO TRABALHO
TRIBUNAL REGIONAL DO TRABALHO DA DÉCIMA REGIÃO

3. Clique com o botão direito do mouse no ícone da Impressora Samsung ML-452x 501x Series;



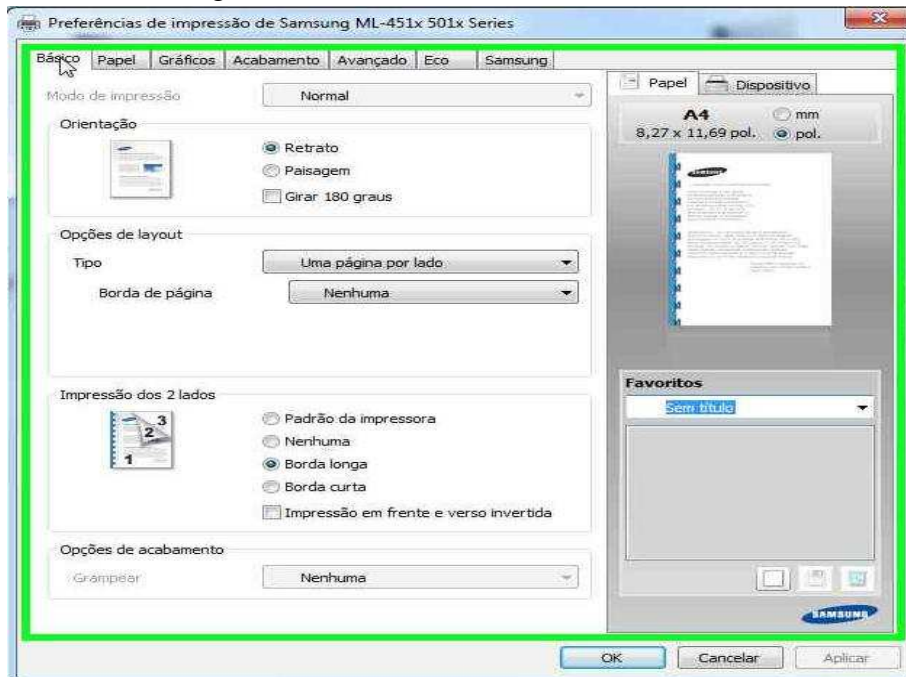
4. Nas opções que aparecerem, clique em "Preferências de impressão";



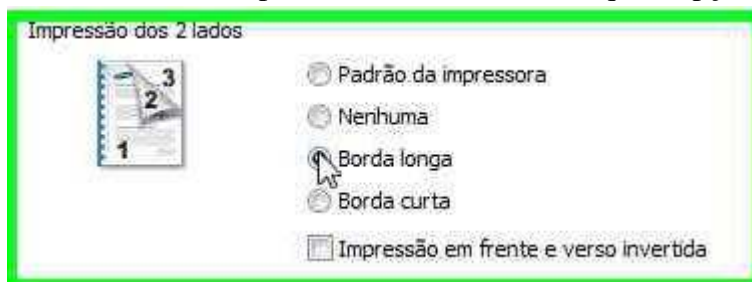


PODER JUDICIÁRIO
JUSTIÇA DO TRABALHO
TRIBUNAL REGIONAL DO TRABALHO DA DÉCIMA REGIÃO

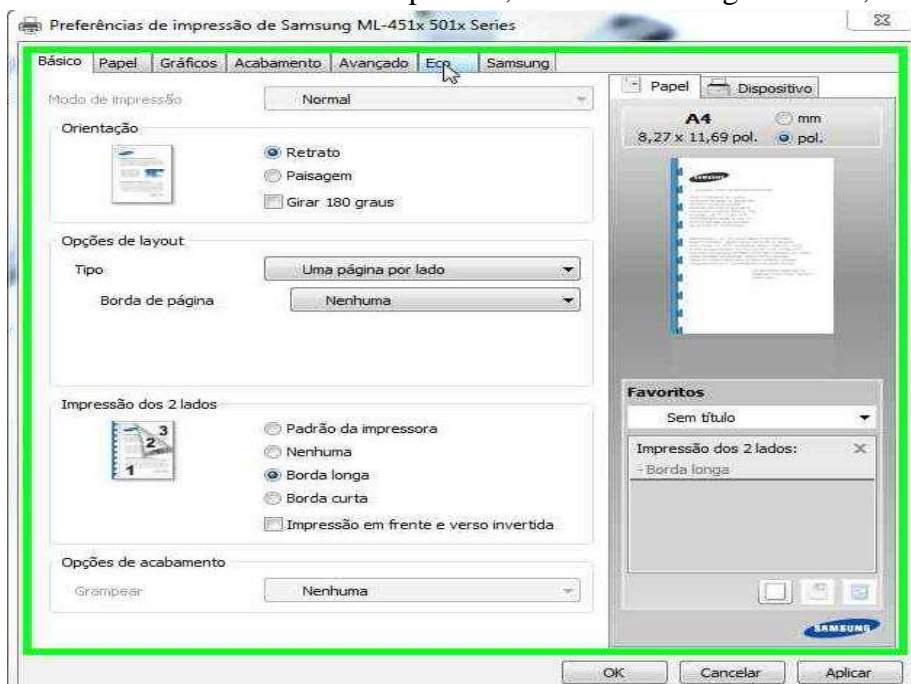
5. Selecione a aba/guia "Básico";



6. Procure o título "Impressão dos 2 lados" e marque a opção "Borda longa";



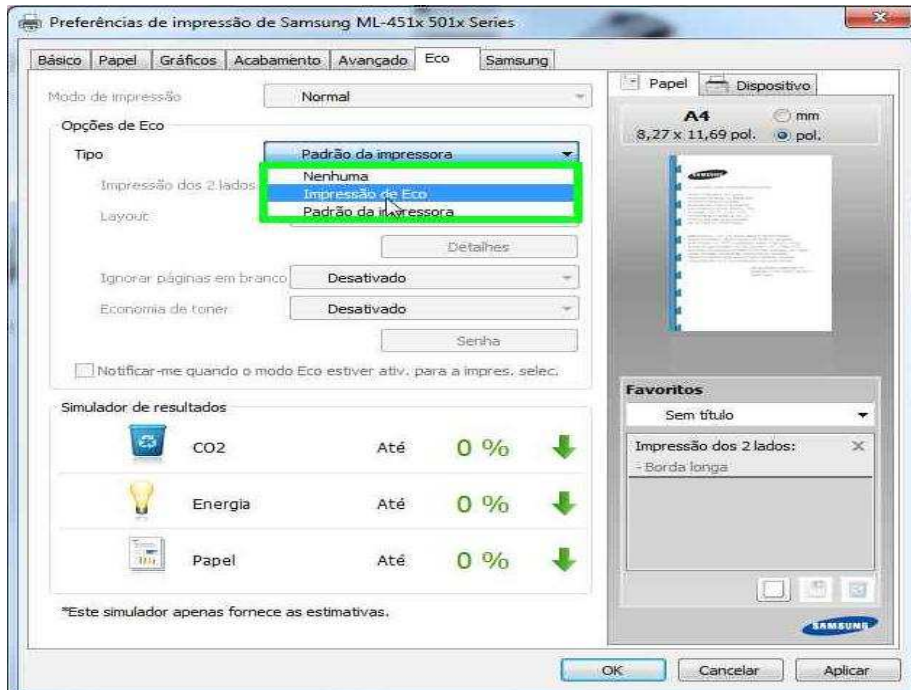
7. Para economizar também na impressão, selecione a aba/guia "Eco";



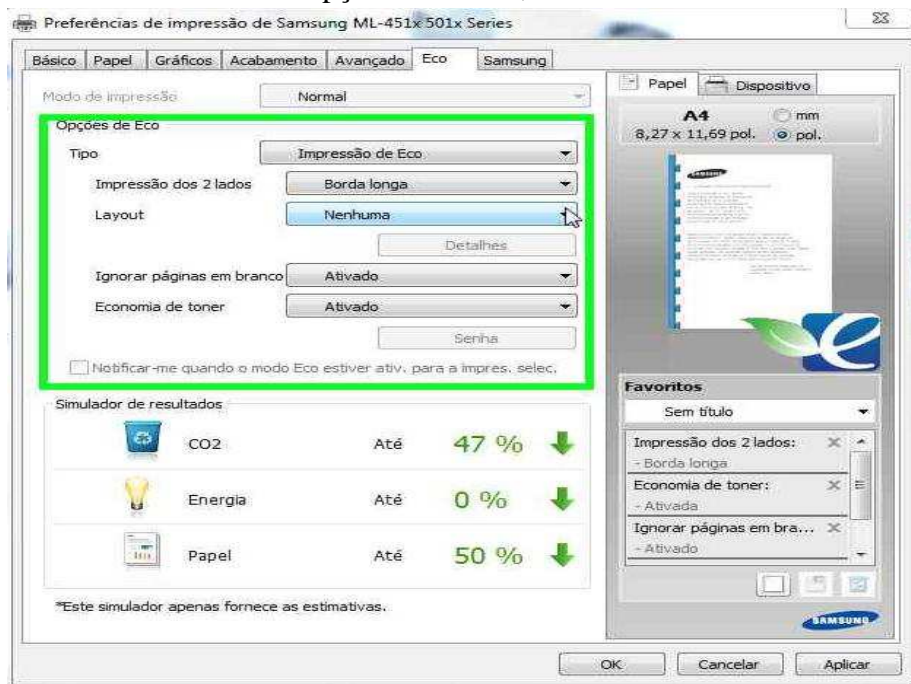


PODER JUDICIÁRIO
JUSTIÇA DO TRABALHO
TRIBUNAL REGIONAL DO TRABALHO DA DÉCIMA REGIÃO

8. Na aba/guia "Eco", localize o título "Opções de Eco", opção "Tipo" e selecione a opção "Impressão de Eco";



9. Após o procedimento anterior, será a habilitado a opção "Impressão dos 2 lados", deixar como "Borda longa", e também estará habilitada a opção "Layout" que deverá ser selecionada a opção "Nenhuma". As opções "Ignorar páginas em branco" e "Economia de toner" deverão estar na opção "Ativado";





**PODER JUDICIÁRIO
JUSTIÇA DO TRABALHO
TRIBUNAL REGIONAL DO TRABALHO DA DÉCIMA REGIÃO**

10. Clique no botão "OK" para confirmar o procedimento.



**SECRETARIA DE TECNOLOGIA DA INFORMAÇÃO E COMUNICAÇÕES
COORDENADORIA DE SUPORTE AO USUÁRIO**

CENTRAL DE SERVIÇOS DE TIC/TELEFONIA SUPORTE 10

Toda solicitação de serviços à área de Tecnologia da Informação e Comunicações e à área de Telefonia do TRT10 deverá ser realizada via Central de Serviços Suporte 10.

Canais de Comunicação:

Internet: <http://suporte10.trt10.jus.br>

E-mail: suporte10@trt10.jus.br

Telefone: (61) 3348-1250