



**PODER JUDICIÁRIO**  
**JUSTIÇA DO TRABALHO**  
**TRIBUNAL REGIONAL DO TRABALHO DA DÉCIMA REGIÃO**

Instruções para impressão frente e verso com economia de toner

Sistema Operacional Windows 7

Modelo de Impressora **Samsung SCX-5835NX**:

1. Clique no botão iniciar do Windows;



2. Clique em "Dispositivos e Impressoras";



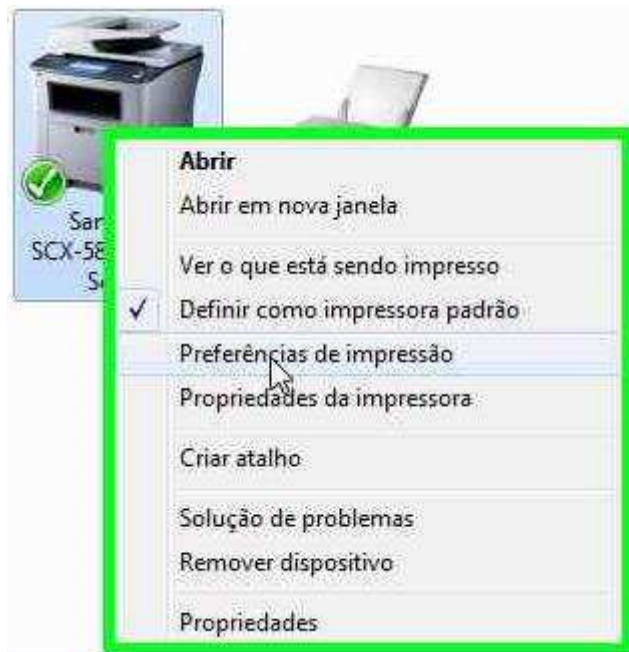


**PODER JUDICIÁRIO**  
**JUSTIÇA DO TRABALHO**  
**TRIBUNAL REGIONAL DO TRABALHO DA DÉCIMA REGIÃO**

3. Clique com o botão direito do mouse no ícone da Impressora Samsung SCX-5835\_5935X Series;



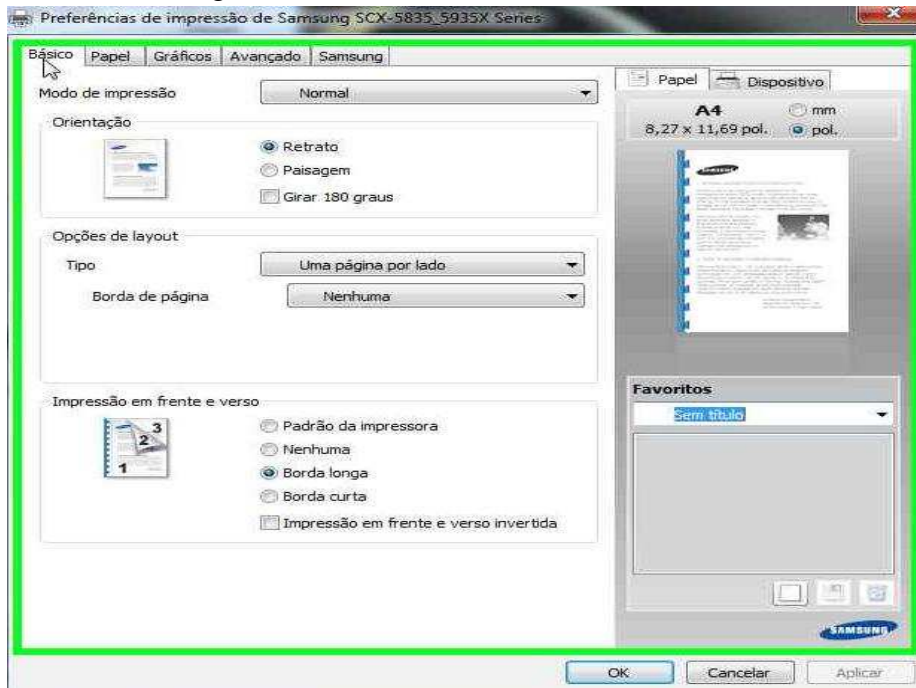
4. Nas opções que aparecerem, clique em "Preferências de impressão";



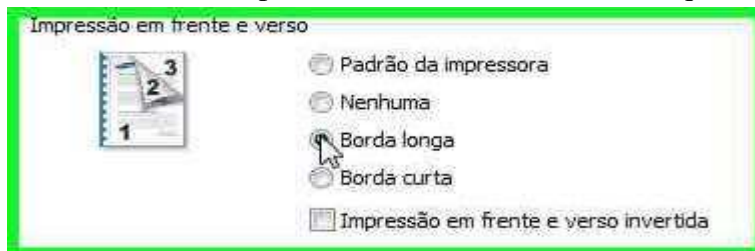


**PODER JUDICIÁRIO**  
**JUSTIÇA DO TRABALHO**  
**TRIBUNAL REGIONAL DO TRABALHO DA DÉCIMA REGIÃO**

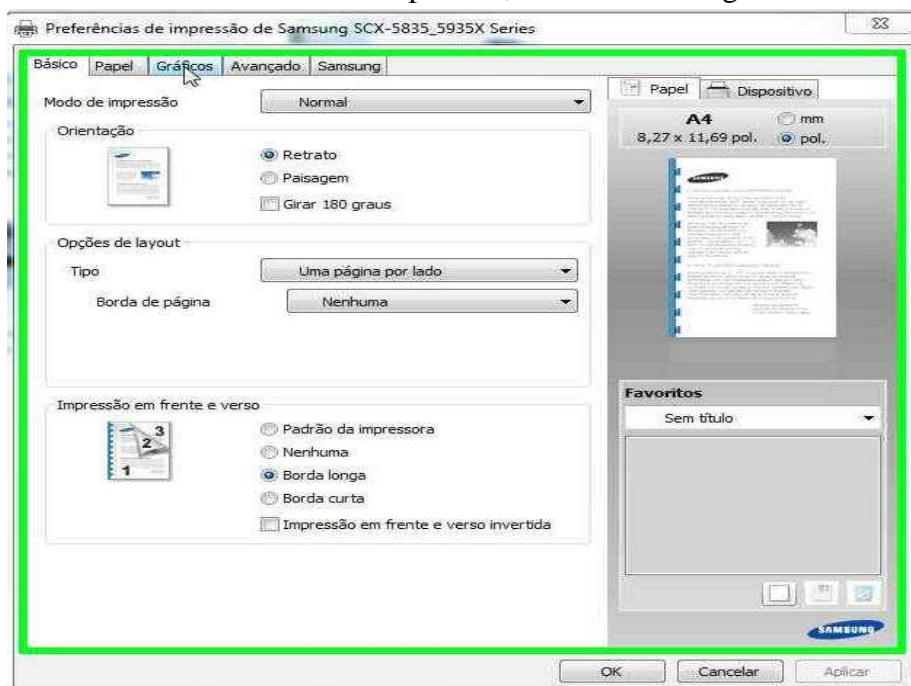
5. Selecione a aba/guia "Básico";



6. Procure o título "Impressão em frente e verso" e marque a opção "Borda longa";



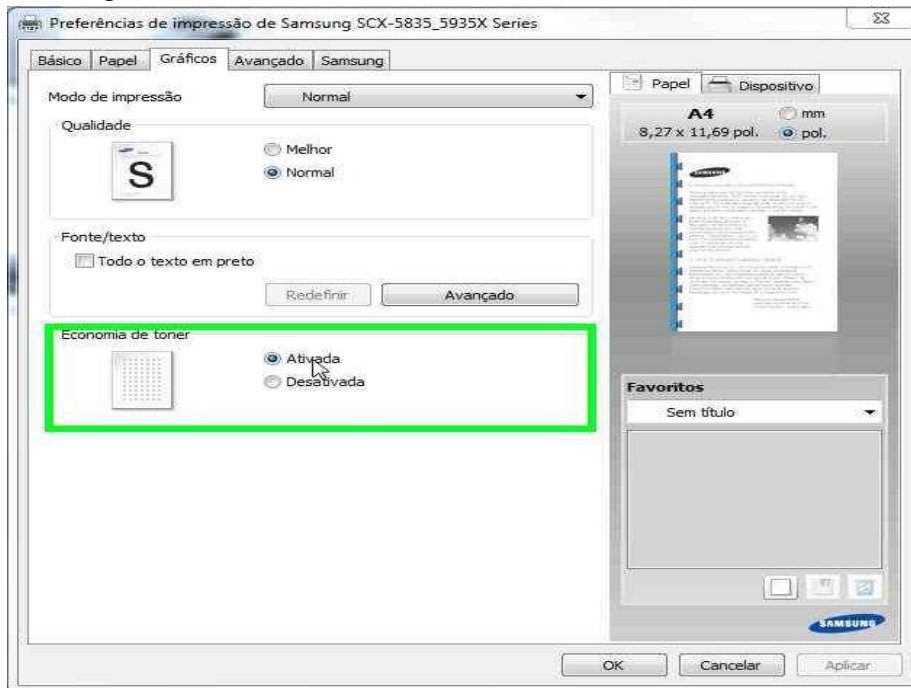
7. Para economizar também na impressão, selecione a aba/guia "Gráficos";



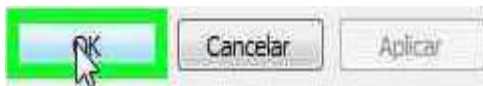


**PODER JUDICIÁRIO  
JUSTIÇA DO TRABALHO  
TRIBUNAL REGIONAL DO TRABALHO DA DÉCIMA REGIÃO**

8. Na aba/guia "Gráficos", localize o título "Economia de toner" e selecione a opção "Ativada";



9. Clique no botão "OK" para confirmar o procedimento.



**SECRETARIA DE TECNOLOGIA DA INFORMAÇÃO E COMUNICAÇÕES  
COORDENADORIA DE SUPORTE AO USUÁRIO**

\*\*\*\*\*

**CENTRAL DE SERVIÇOS DE TIC/TELEFONIA SUPORTE 10**

Toda solicitação de serviços à área de Tecnologia da Informação e Comunicações e à área de Telefonia do TRT10 deverá ser realizada via Central de Serviços Suporte 10.

Canais de Comunicação:

Internet: <http://suporte10.trt10.jus.br>

E-mail: [suporte10@trt10.jus.br](mailto:suporte10@trt10.jus.br)

Telefone: (61) 3348-1250